



**PRODOTTI  
PRODUCTS**

---

**ONE GROUP. MORE SOLUTIONS.**



# Dierre

---

## GROUP

Dierre Group, fondata a Spezzano di Fiorano (Modena) nel 1997 dal Presidente Giuseppe Rubbiani, progetta, produce e commercializza soluzioni di sicurezza industriale tecnologicamente avanzate e ad alto impatto estetico per l'automazione industriale nei più diversi settori, dall'Alimentare al Ceramico, dall'Automotive al Farmaceutico, dal Nautico all' Elettronico.

Esperienza, creatività progettuale e spinta alla ricerca convergono in un'unica grande realtà produttiva di **Profili Strutturali in Alluminio, Protezioni Perimetrali e Modulari, Sistemi Lineari, Sistemi di Trasporto, Robot Cartesiani e Antropomorfi, Insonorizzazioni Industriali, Sistemi di Protezione e Postazioni Operatore** tra le più efficienti e innovative sul mercato.

Dierre Group, established in Spezzano, Fiorano (Modena, Italy) in 1997 by its President, Mr. Giuseppe Rubbiani, designs, manufactures and markets industrial safety solutions, featuring cutting-edge technology and high aesthetic effect, for industrial automation in a number of sectors - Food, Ceramics, Automotive, Pharmaceuticals, Boating, Electronics, etc. Expertise, design creativity and a commitment to research meet in a single, major organisation manufacturing ***Aluminum Structural Profiles, Perimeter and Modular Protections, Linear Systems, Conveyor Systems, Cartesian and Anthropomorphic Robots, Industrial Soundproofing Systems, Protective Systems and Operator Workstations*** among the most efficient and innovative on the market.



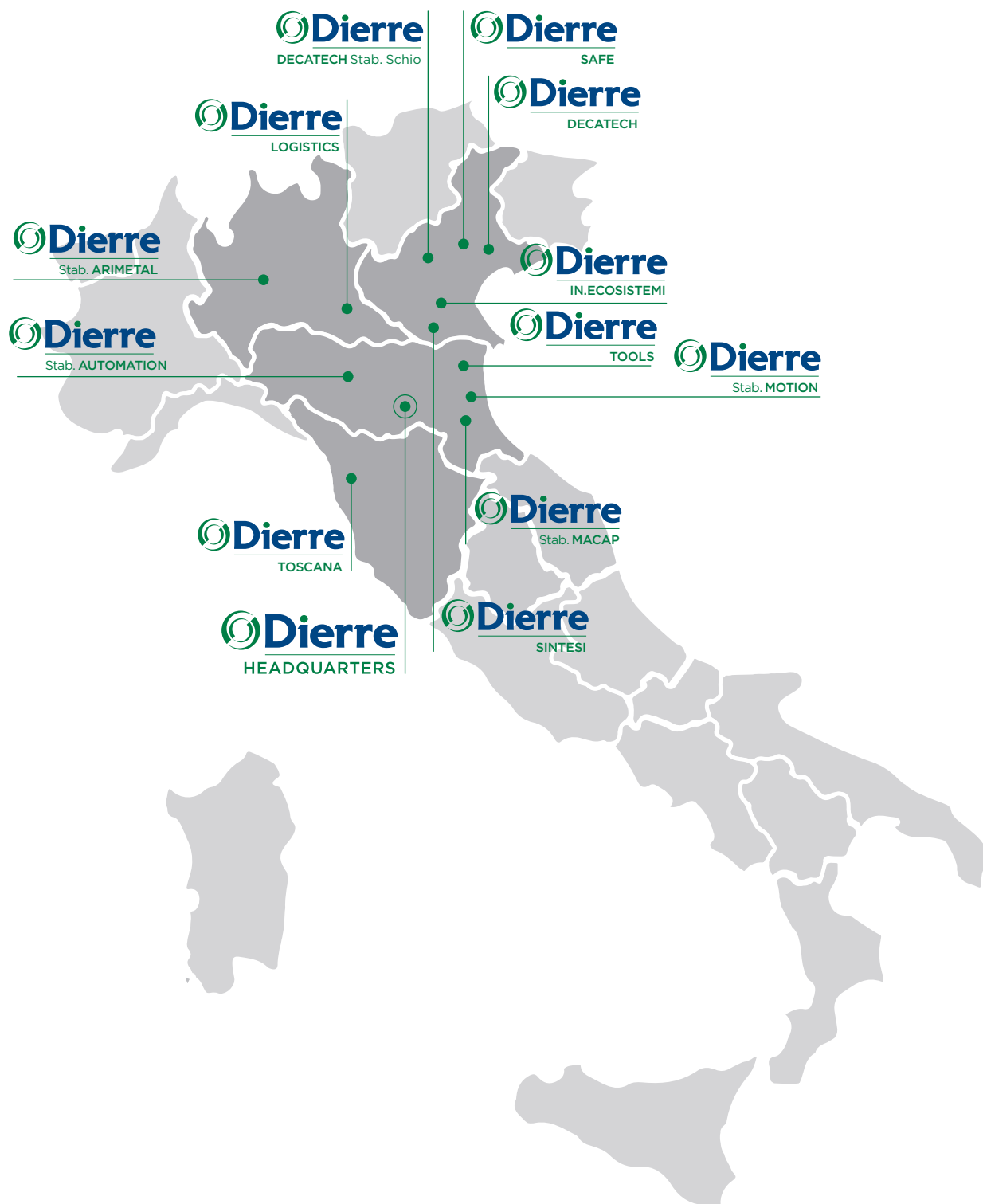
Dierre Group ha saputo rinnovarsi creando una rete di società con stabilimenti manifatturieri situati in Emilia Romagna, Lombardia, Veneto e Toscana, accomunate dalla stessa passione per la qualità e l'eccellenza. La costante attenzione verso la sicurezza, unita a creatività e innovazione, ha reso Dierre Group leader nel settore delle soluzioni personalizzate di sicurezza industriale.

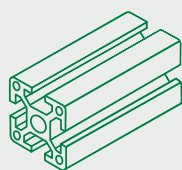
Da qui il motto del Gruppo: **“Safety is the Future”**.

Dierre Group has been able to renew itself by creating a network of companies with manufacturing plants located in Emilia Romagna, Lombardy, Veneto and Tuscany, all united by the same passion for quality and excellence.

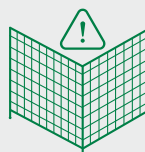
The constant focus on safety, combined with creativity and innovation, have made Dierre Group a leader in the sector of customised industrial safety solutions.

Hence, the motto of the Group: **“Safety is the Future”**.





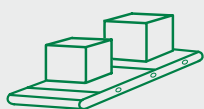
**PROFILI IN ALLUMINIO  
E ACCESSORI**  
Aluminum Profiles  
and Accessories



**PROTEZIONI  
PERIMETRALI**  
Safety Modular  
Protections



**PROTEZIONI  
BORDOMACCHINA  
E TELAI**  
On-board Machines  
Protections and  
Frames

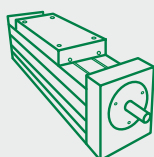


**NASTRI  
TRASPORTATORI**  
Conveyor Lines

**PRODOTTI  
PRODUCTS**



**INSONORIZZAZIONI  
INDUSTRIALI**  
Soundproofing  
Solutions



**SISTEMI LINEARI**  
Linear Modules



**SOLUZIONI  
PERSONALIZZATE**  
Customised Solutions



**LAVORAZIONE  
MATERIE PLASTICHE**  
Plastic Materials  
Processing



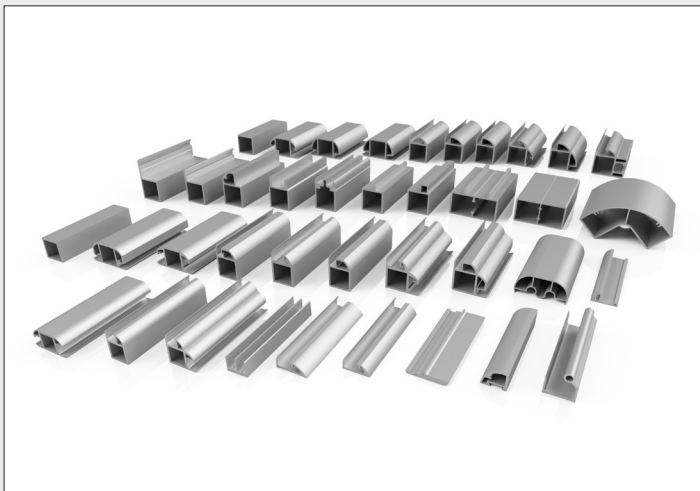
**SERIE 30**  
*SERIES 30*



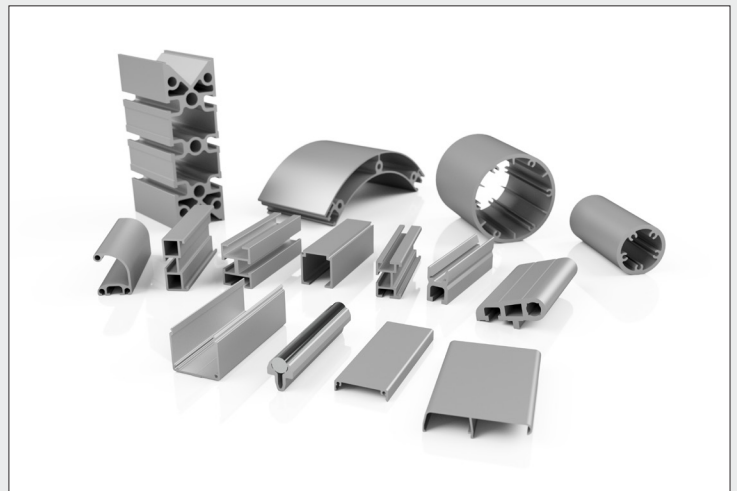
**SERIE 40**  
*SERIES 40*



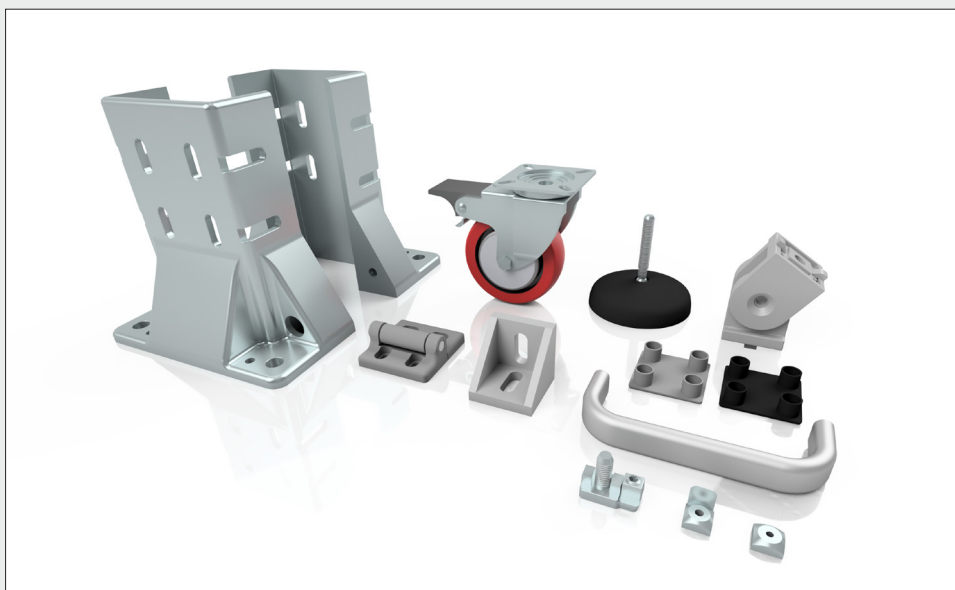
**SERIE 45**  
*SERIES 45*



**SERIE 20 - 25 - 30 MACAP**  
*SERIES 20 - 25 - 30 MACAP*

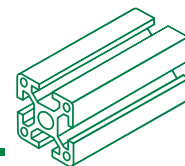


**COMPLEMENTARI**  
*COMPLEMENTARIES*



**ACCESSORI - ACCESSORIES**

# PROFILI IN ALLUMINIO, ACCESSORI E LAVORAZIONI ALUMINUM PROFILES, ACCESSORIES AND PROCESSING

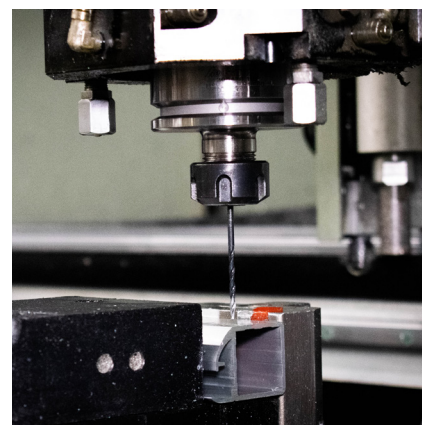
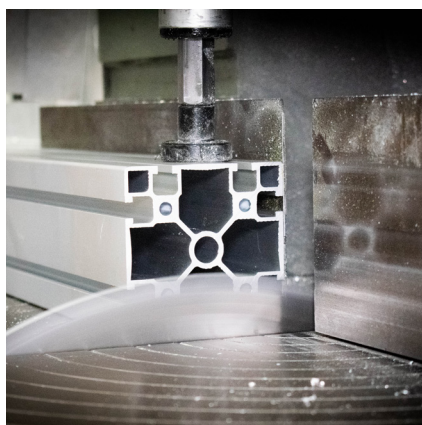


Con una gamma di oltre **300 tipologie diverse** di profili in alluminio estruso di alta qualità e resistenza, Dierre Group offre soluzioni personalizzate per ogni esigenza industriale: dalla realizzazione di telai e strutture per macchine automatiche, a sistemi di trasporto, protezioni industriali di sicurezza, moduli di movimentazione lineare.

La linea dei **profili in alluminio componibili** è completata da un'ampia disponibilità di accessori che, grazie alla loro versatilità, si prestano ai più diversi utilizzi applicativi.

With a range of *more than 300 different types* of high-quality and high-strength extruded aluminum profiles, Dierre Group offers customised solutions for any industrial need: from the manufacture of frames and structures for automatic machines, to conveyor systems, industrial safety protections, linear modules systems.

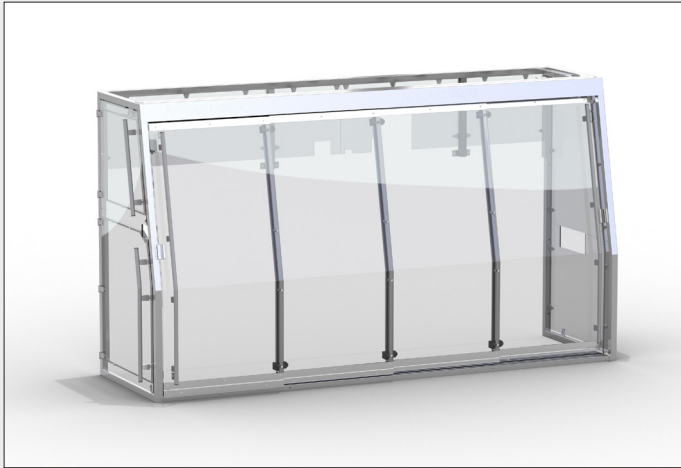
The line of *modular aluminum profiles* is completed by a wide offer of accessories that, thanks to their versatility, are suitable for each application.



CENTRO DI TAGLIO - CUTTING SYSTEM



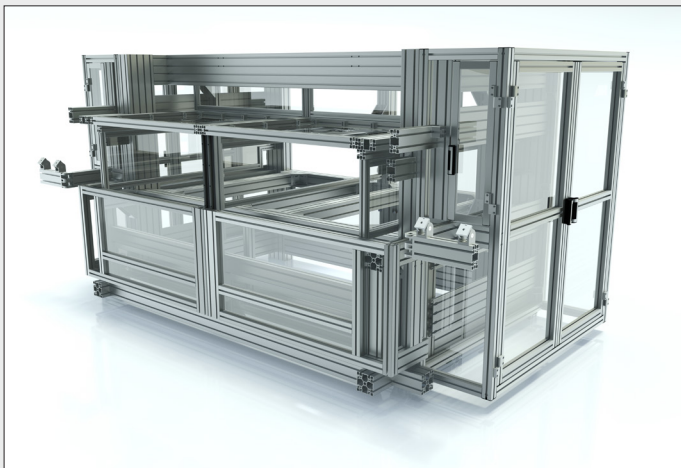
MAGAZZINO - WAREHOUSE



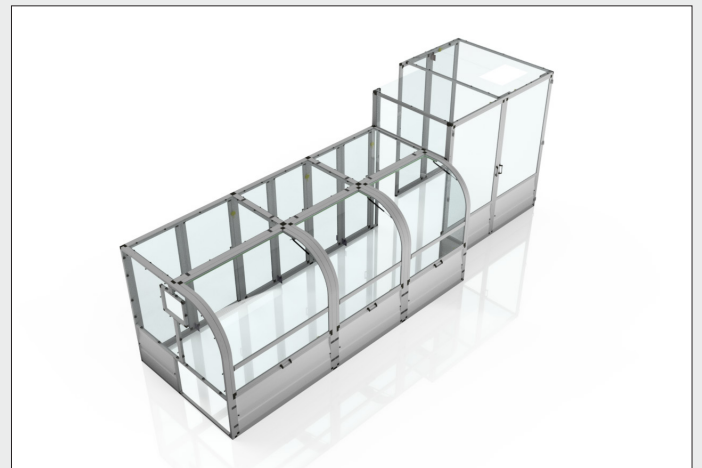
**PROTEZIONI A VISTA AUTOPORTANTI**  
*SELF-SUPPORTING AT SIGHT PROTECTIONS*



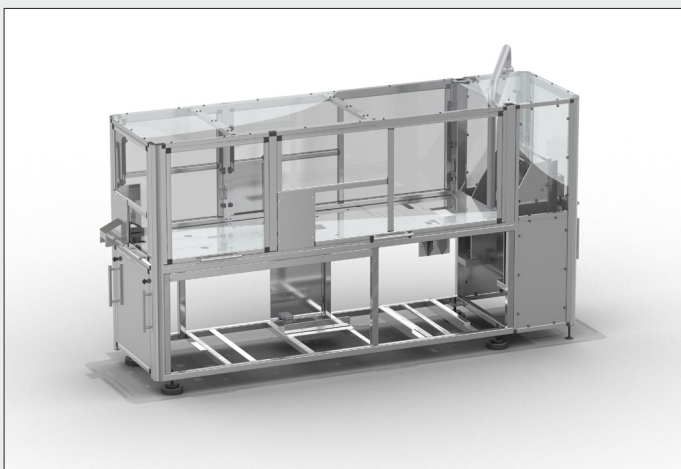
**PROTEZIONI CON TELAIO A SCOMPARSA**  
*HIDING FRAME PROTECTIONS*



**TELAJI E PROTEZIONI CON PROFILI STRUTTURALI**  
*STRUCTURAL PROFILES PROTECTIONS AND FRAMES*



**PROTEZIONI CALANDRATE**  
*CALENDERED PROTECTIONS*



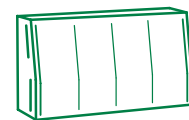
**TELAJI CON PROTEZIONI INCORPORATE**  
*INTEGRATED PROTECTIONS FRAMES*



**PROTEZIONI INTEGRATE A SELF BALANCE**  
*SELF-BALANCE TYPE PROTECTIONS*



## PROTEZIONI BORDOMACCHINA E TELAI ON-BOARD MACHINES PROTECTIONS AND FRAMES



Da un'attenta **ricerca** in campo meccanico e da una rigorosa cura dei dettagli, nascono le protezioni bordomacchina di Dierre Group come **soluzioni di design** applicate ad ogni tipo di macchina e impianto industriali.

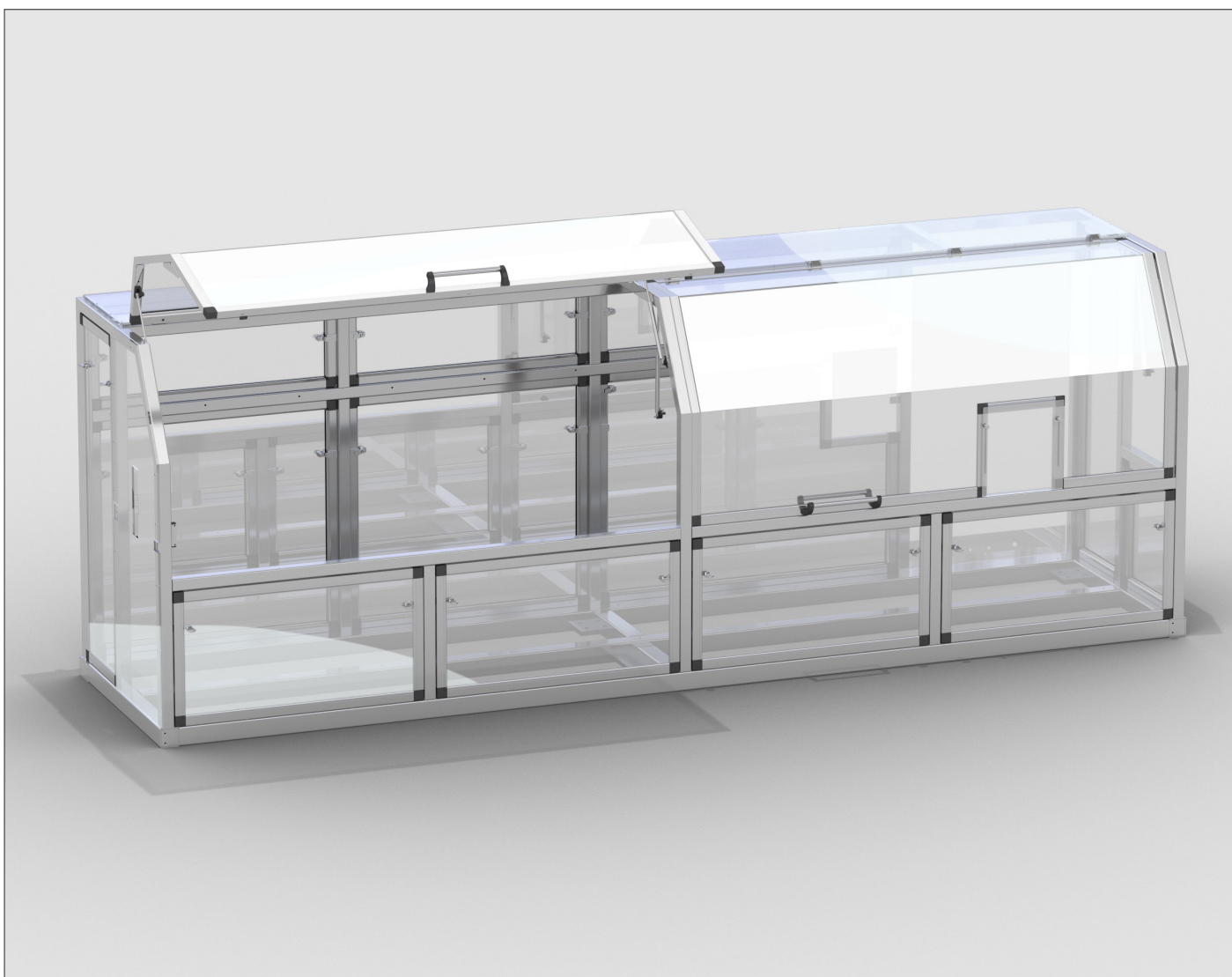
Questo tipo di protezione è progettato su misura per adattarsi anche alle esigenze tecniche più complesse, a garanzia di una **totale sicurezza**.

Dierre Group ha inoltre brevettato un sistema anticaduta per portelli a scorrimento verticale contrappesati: il **Self-Balance**, che garantisce funzionalità ed efficienza in ogni condizione operativa.

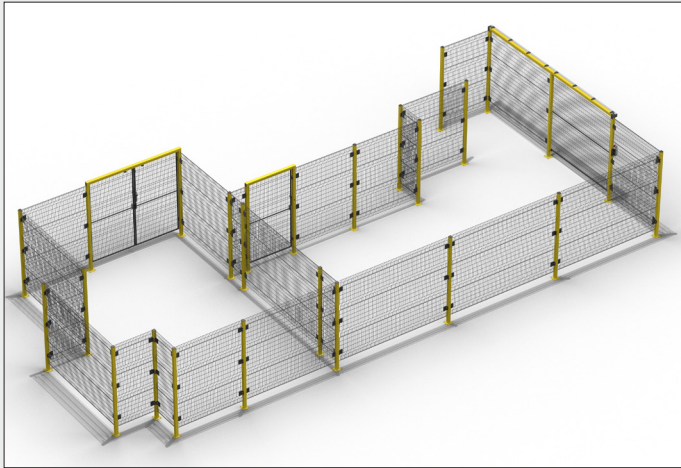
The on-board machine protections by Dierre Group are the result of an **indepth research** in the mechanical field and a rigorous attention to detail, giving rise to **design solutions** applied to any type of machine and industrial plant.

This type of protection is custom-designed to adapt even to the most complex technical needs, ensuring **total safety**.

Dierre Group has also patented an anti-fall system for counterweighted vertical sliding doors, named **Self-Balance**, which ensures reliability and efficiency in any operating condition.



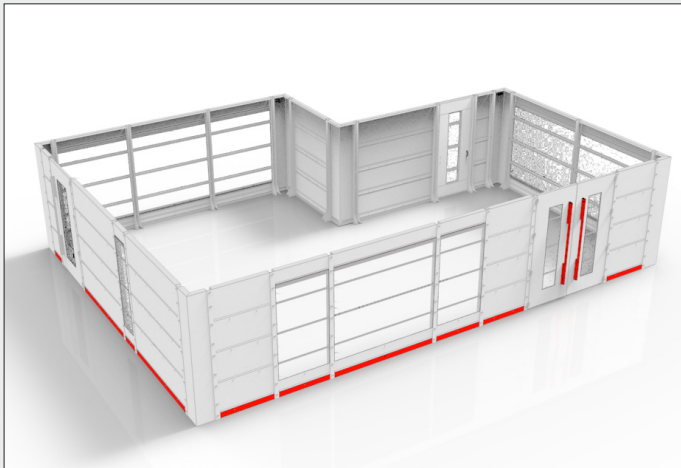
PROTEZIONI CON ACCESSO AD ALI DI GABBIANO  
GULL WING OPENING PROTECTIONS



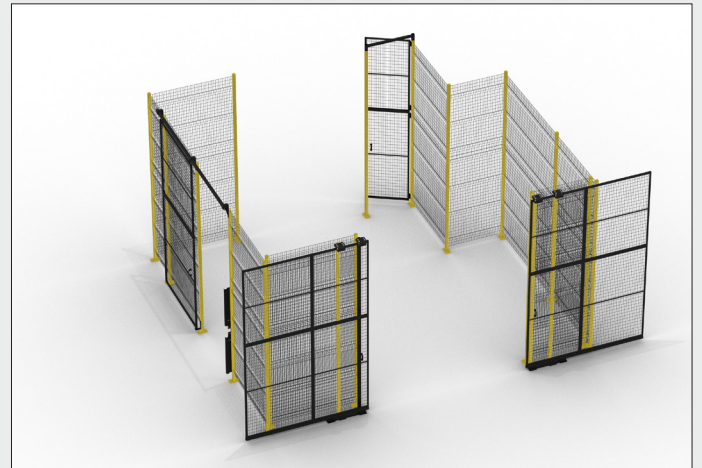
**ECO LINE**  
*ECO LINE*



**FAST LINE**  
*FAST LINE*



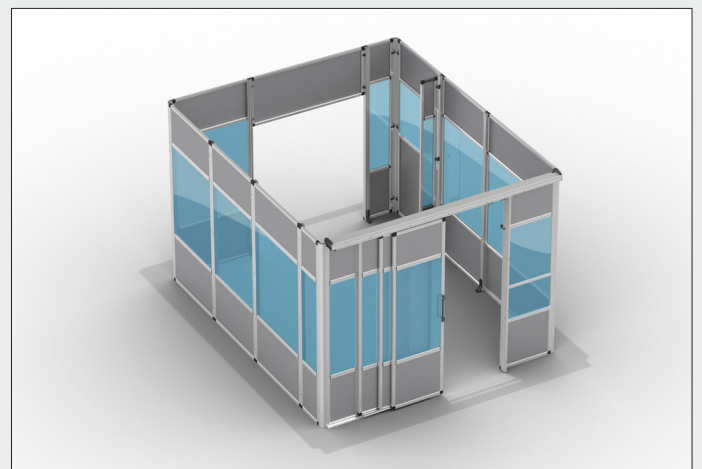
**ULTRA E PRO LINE**  
*ULTRA AND PRO LINE*



**OMEGA LINE**  
*OMEGA LINE*

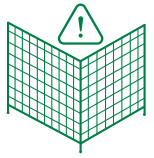


**EASY LINE**  
*EASY LINE*



**PROTEZIONI A CABINA**  
*CABIN PERIMETER PROTECTIONS*

## PROTEZIONI PERIMETRALI E MODULARI PERIMETER AND MODULAR PROTECTIONS



Le **protezioni perimetrali** Dierre Group garantiscono il raggiungimento dei più elevati standard in materia di sicurezza industriale ed offrono un' **integrazione totalmente su misura** per macchinari e linee produttive anche di elevata complessità.

**Eco-Line:** caratterizzata dalla velocità di montaggio, sobrietà estetica e grande adattabilità.

**Fast-Line:** realizzata in profili di alluminio con tamponamenti in materiali e colori diversi, totalmente personalizzabile.

**Omega Line:** pannelli in rete elettrosaldata autoportante, facile e veloce da adattare in cantiere.

**Easy Line:** pannelli in rete elettrosaldata con telaio in tubolare di ferro per una maggiore robustezza.

**Ultra e Pro Line:** soluzioni di design personalizzate in lamiera presso-piegata e verniciate, facili da configurare e assemblare.

Dierre Group **perimeter protections** guarantee the achievement of the highest standards in the industrial safety field and offer a totally **customized integration** for machinery and production lines, even of high complexity.

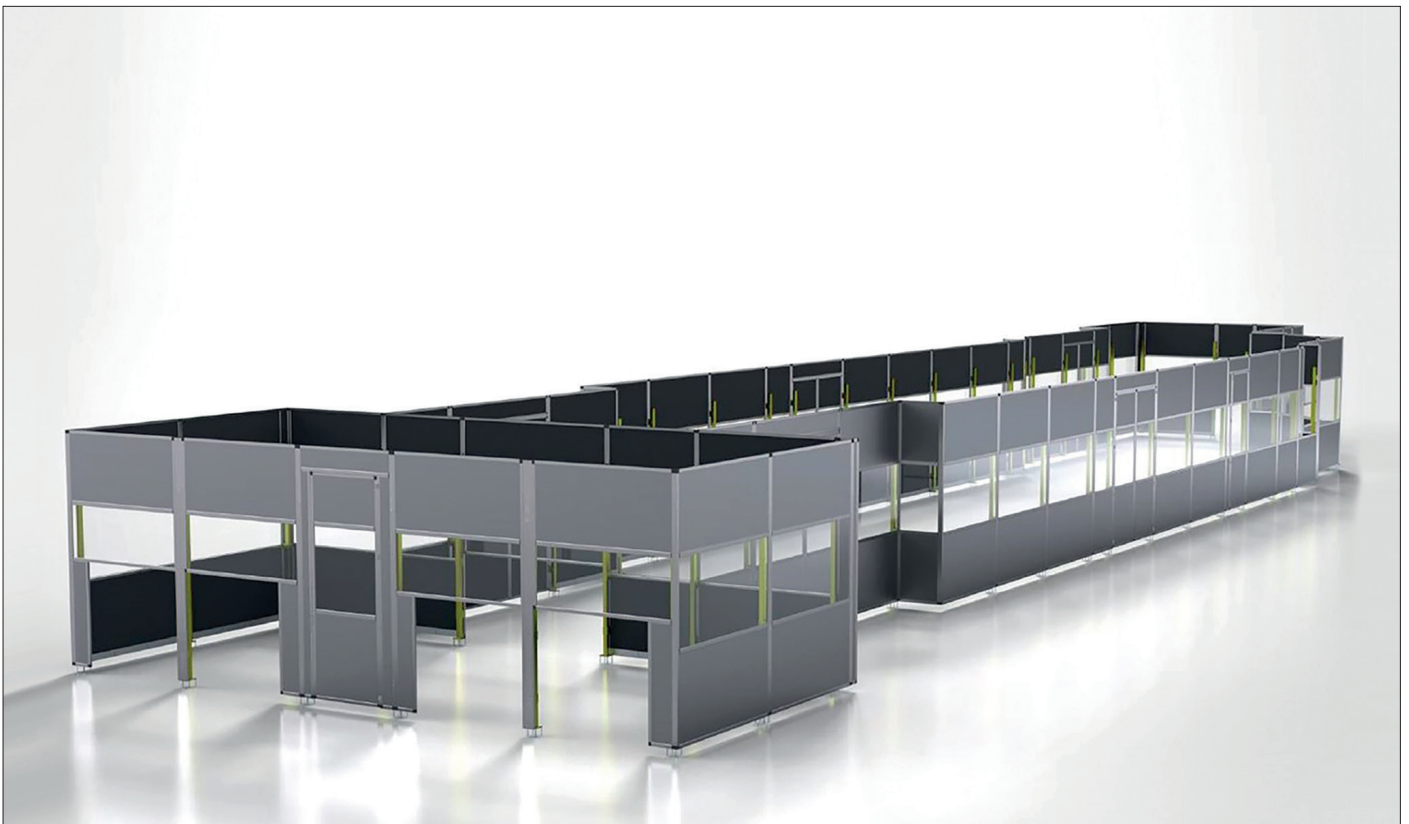
**Eco-Line:** characterised by quick assembly, aesthetic sobriety and great adaptability.

**Fast-Line:** made of aluminium profiles with infills in different materials and colours, fully customisable.

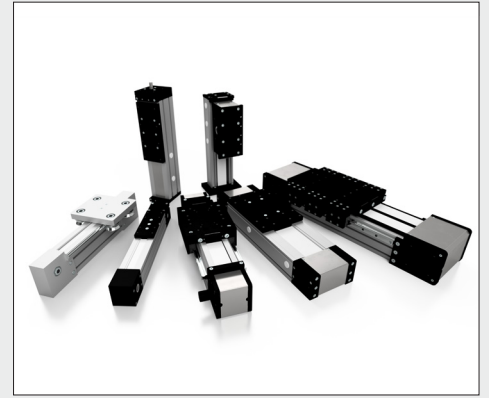
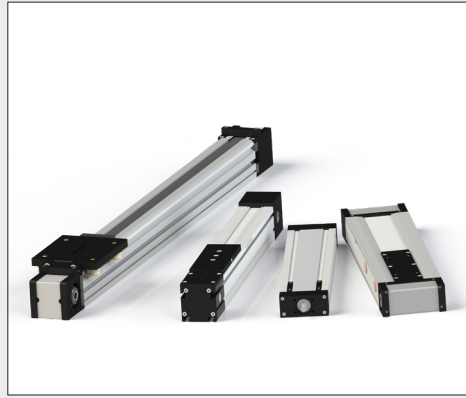
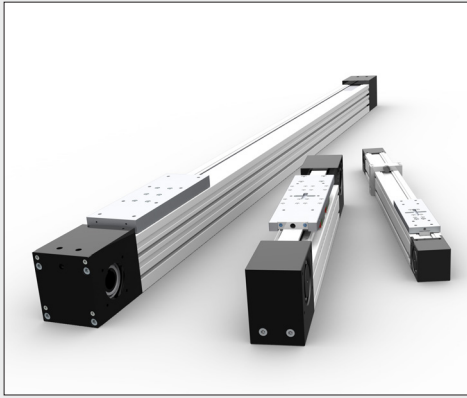
**Omega Line:** panels in self-supporting electro-welded mesh, easy and quick to adapt at the work site.

**Easy Line:** panels in electro-welded mesh with tubular iron frame for greater strength.

**Ultra and Pro Line:** customised design solutions in press-folded and painted metal sheet, easy to configure and assemble.



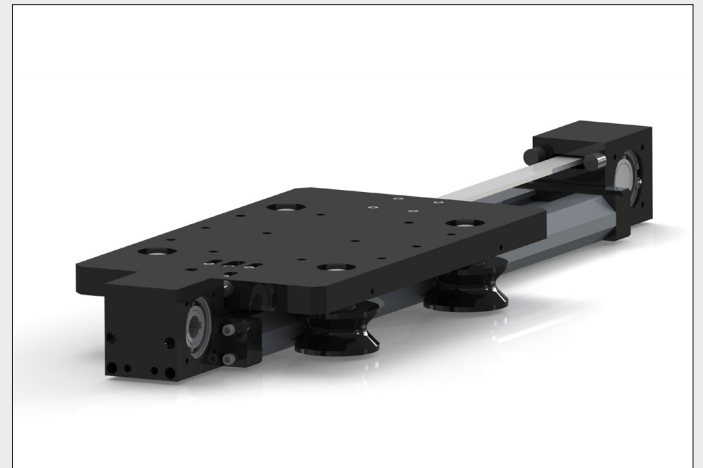
PROTEZIONI PERIMETRALI MODULARI  
PERIMETER MODULAR PROTECTIONS



**MODULI LINEARI - LINEAR MODULES**



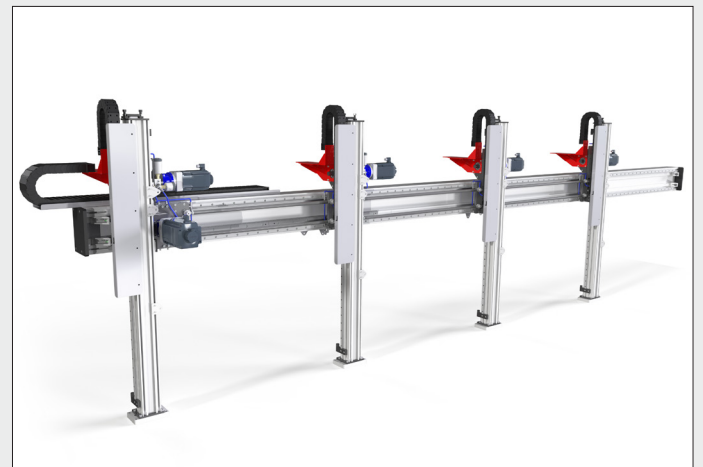
**SISTEMI LINEARI A ROTELLA CONDOTTA  
DRIVEN WHEEL LINEAR SYSTEMS**



**MONORAIL PLUS  
MONORAIL PLUS**

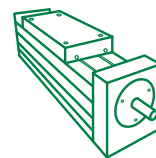


**SISTEMI CARTESIANI  
CARTESIAN SYSTEMS**



**SISTEMI MULTIASSI INDIPENDENTI  
INDEPENDENT MULTI-AXIS SYSTEMS**

## SISTEMI LINEARI LINEAR MODULES

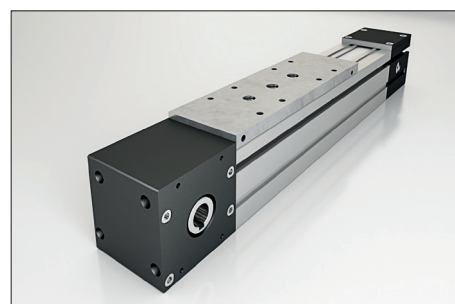
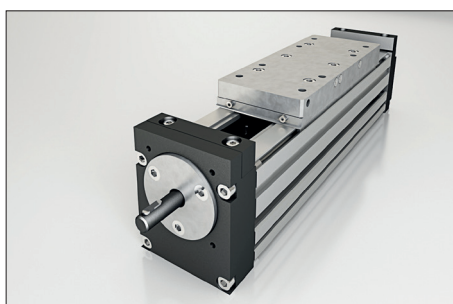
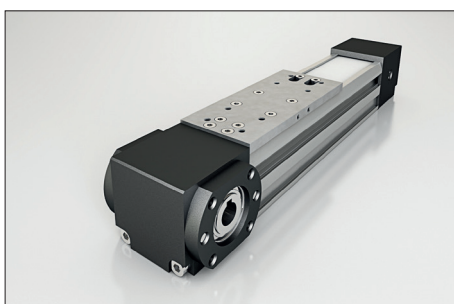


La **Divisione Motion** di Dierre Group progetta e realizza moduli e sistemi lineari per tutti i settori industriali. Grazie alla ventennale esperienza, offre alla propria clientela la migliore soluzione tecnica ed economica per ogni applicazione produttiva e impianti chiavi in mano.

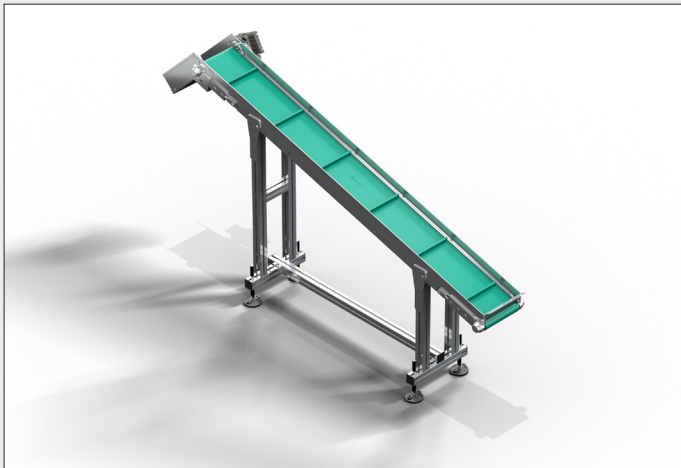
Completa l'ampia gamma di produzione il nuovo **AsseRobot** concepito per la movimentazione di ogni tipo di robot antropomorfo con assoluta precisione ed efficienza, assicurando totale affidabilità e sicurezza.

The Motion Division of Dierre Group designs and manufactures linear modules and modules systems for all industrial sectors. Thanks to twenty years of experience, it offers its customers the best technical and economic solution for each production application and turnkey systems.

The wide range of products is completed by the new AsseRobot conceived for handling any type of anthropomorphic robot with absolute precision and efficiency, guaranteeing total safety and reliability.



ASSEROBOT  
ASSEROBOT



**NASTRI TRASPORTATORI A FACCHINI**  
*FLIGHTS CONVEYOR BELTS*



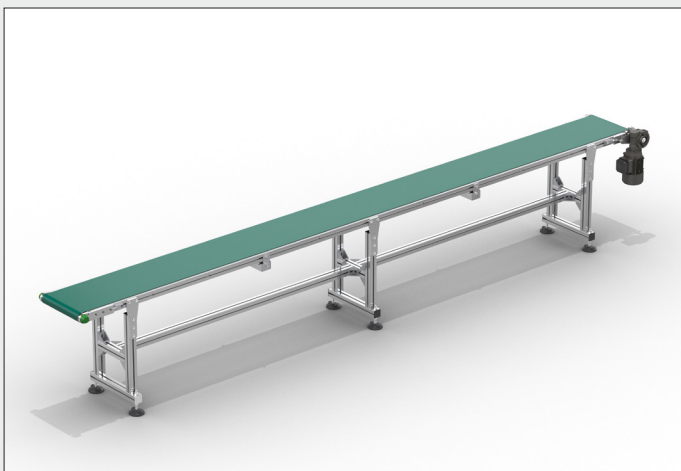
**NASTRI BASCULANTI**  
*TILTING BELTS*



**NASTRI MONOSCOCCA CON MOTORIZZAZIONE CENTRALE**  
*SINGLE BODY CONVEYOR BELTS WITH CENTRAL MOTOR UNIT*



**RULLIERE MOTORIZZATE**  
*MOTORIZED ROLLER CONVEYORS*

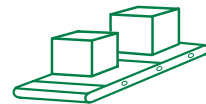


**NASTRI TRASPORTATORI D.50 CON MOTORIZZAZIONE IN TESTA DIRETTA**  
*BELT CONVEYORS D.50 WITH DIRECT MOTORIZATION*



**NASTRI TRASPORTATORI D.95 CON MOTORIZZAZIONE IN TESTA RINVIATA**  
*BELT CONVEYORS D.95 WITH REFERRED MOTORIZATION*

## SISTEMI DI TRASPORTO CONVEYOR SYSTEMS

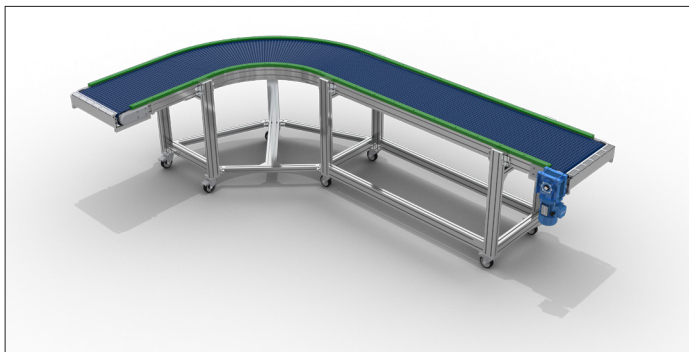


Affidabilità e customizzazione rendono i **sistemi di trasporto** di Dierre Group la soluzione più adatta per tutte le esigenze di movimentazione industriale.

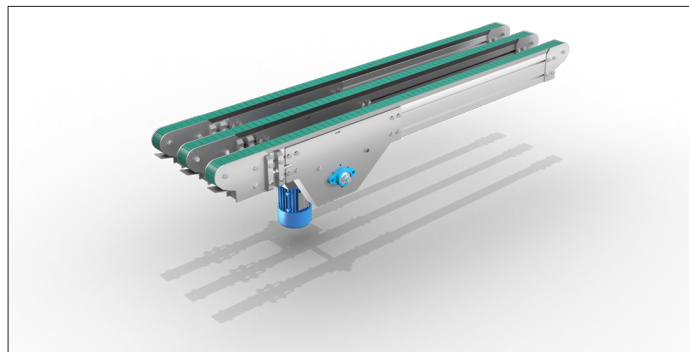
Tappeti, rulli, catene polivertebrate e modulari, cinghie dentate e table top sono alcune tra le possibili movimentazioni applicabili.

Reliability and customisation make the conveyor systems of Dierre Group the most suitable solution for any industrial movement need.

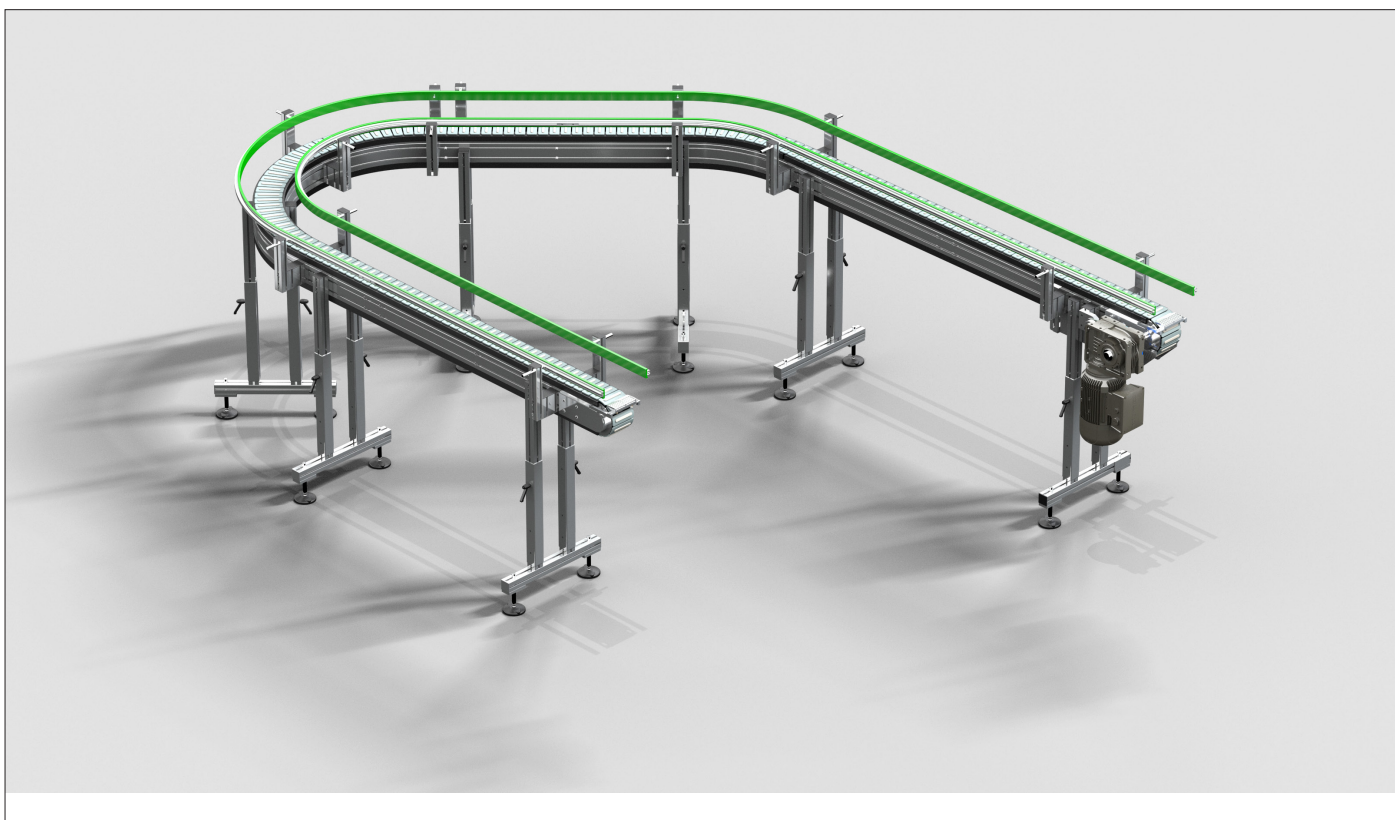
Belts, rollers, single-strand flexible chains and modular chains, toothed belts and table tops are some of the possible movement units that can be applied.



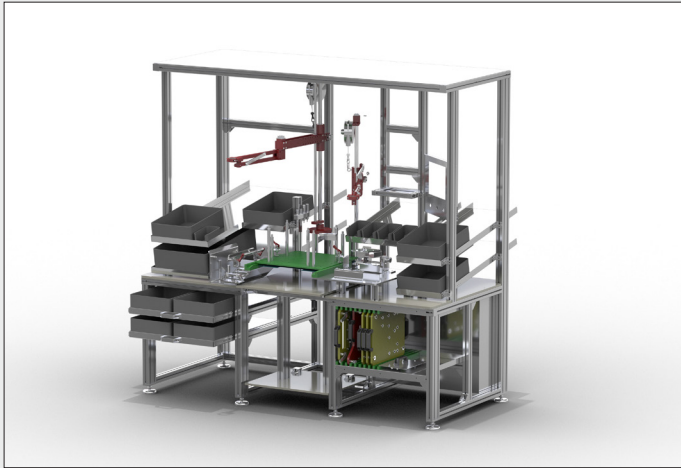
**NASTRI TRASPORTATORI A CATENA MODULARE**  
*MODULAR CHAIN CONVEYOR BELTS*



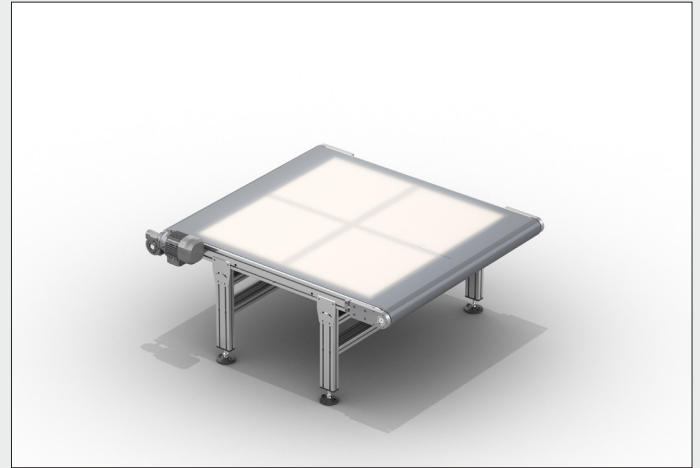
**NASTRI TRASPORTATORI MONOTRAVE**  
*SINGLE BEAM CONVEYOR BELTS*



**NASTRI TRASPORTATORI A CATENA POLIVERTEBRATA**  
*SINGLE-STRAND CHAIN CONVEYORS*



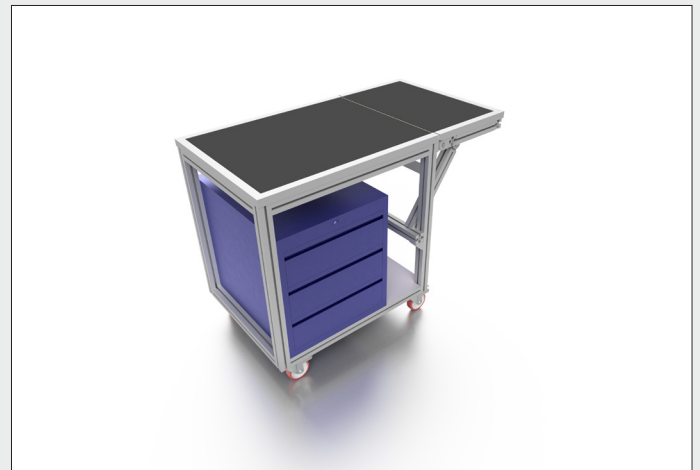
**BANCHI DA LAVORO MULTIFUNZIONE**  
*MULTI-FUNCTION WORKBENCHES*



**NASTRI RETROILLUMINATI**  
*BACKLIT CONVEYOR BELTS*



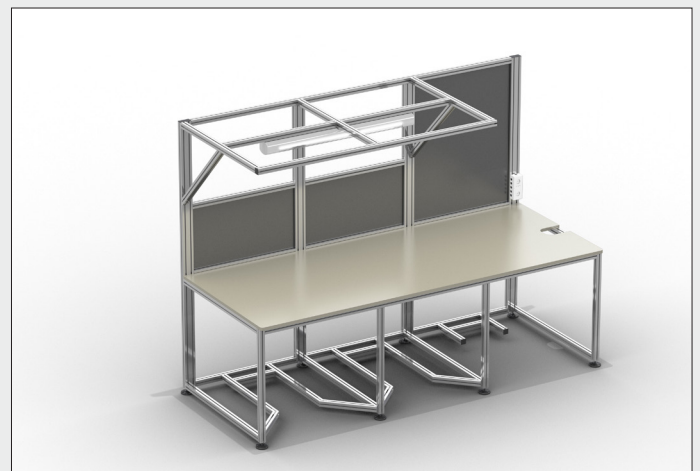
**PANNELLATURE INSONORIZZANTI**  
*SOUNDPROOFING PANELS*



**CARRELLI SUPPORTO OPERATORE**  
*OPERATOR SUPPORT TROLLEYS*



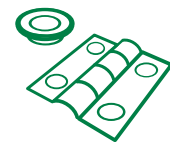
**PASSERELLE SCAVALCAMENTO LINEA**  
*WALKWAYS TO OVERTAKE THE LINE*



**STRUTTURE BANCHI DA LAVORO**  
*WORKBENCHES STRUCTURES*



## SOLUZIONI PERSONALIZZATE CUSTOMISED SOLUTIONS



Nastri trasportatori basculanti, retroilluminati, passerelle e scale, banchi da lavoro su misura e pareti di rivestimento insonorizzanti sono solo alcune delle **molteplici applicazioni** realizzate da Dierre Group per agevolare l'organizzazione dell'attività lavorativa all'interno dell'impianto di produzione.

Sempre nell'ottica della massima sicurezza e della qualità delle soluzioni proposte, i prodotti Dierre Group si caratterizzano per l'elevata **versatilità e funzionalità**.

Tilting, backlit conveyor belts, footbridges and ladders, customised workbenches and soundproofing cladding walls are just some of the many applications manufactured by Dierre Group to facilitate work organisation within the production plant.

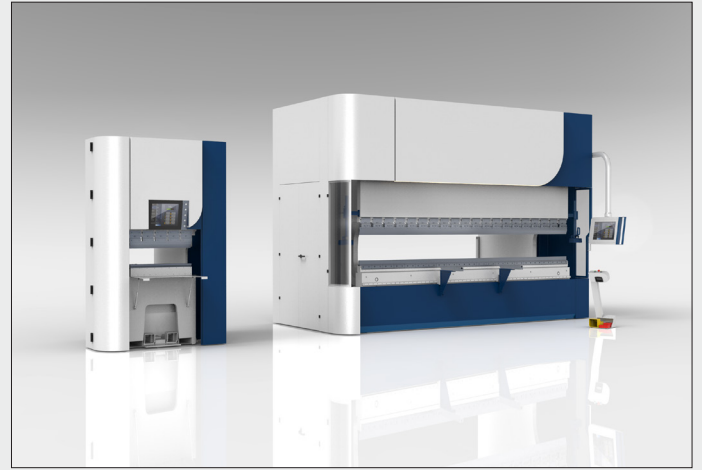
Always with a view to the maximum safety and the quality of the offered solutions, Dierre Group products are characterized by high versatility and functionality.



**SISTEMI DI PEDANE SOPRAELEVATE**  
**OVERHEAD PLATFORMS SYSTEMS**



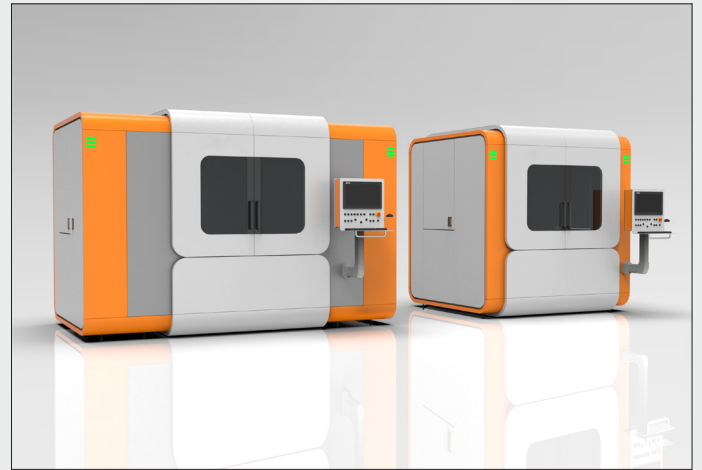
**CABINE INSONORIZZATE CONTENITIVE**  
*ENCLOSING SOUNDPROOFING CABS*



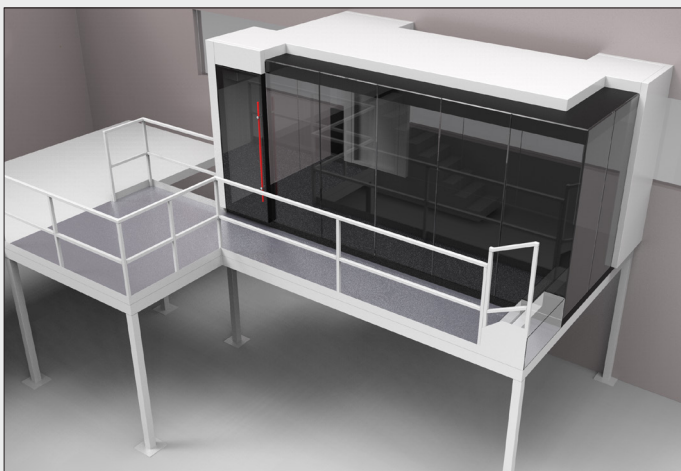
**CARTERATURE STRUTTURALI**  
*STRUCTURAL CASINGS*



**INSONORIZZAZIONI LINEE COMPLETE**  
*COMPLETE SOUNDPROOFING LINES*



**INSONORIZZAZIONI BORDOMACCHINA**  
*ON-BOARD MACHINES SOUNDPROOFING*



**POSTAZIONI OPERATORE**  
*CONTROL ROOMS*



**PULPITI**  
*CONSOLES*

## INSONORIZZAZIONE E PROTEZIONE INDUSTRIALE DI DESIGN DESIGN INDUSTRIAL SOUNDPROOFING AND PROTECTIONS



**Sintesi**, azienda di Dierre Group, progetta e realizza sistemi per l'insonorizzazione industriale ai massimi livelli di **tecnologia, innovazione e qualità**, offrendo protezioni industriali di sicurezza caratterizzate da una perfetta integrazione funzionale con la macchina e da un design innovativo e personalizzato, interamente realizzato in lamiera.

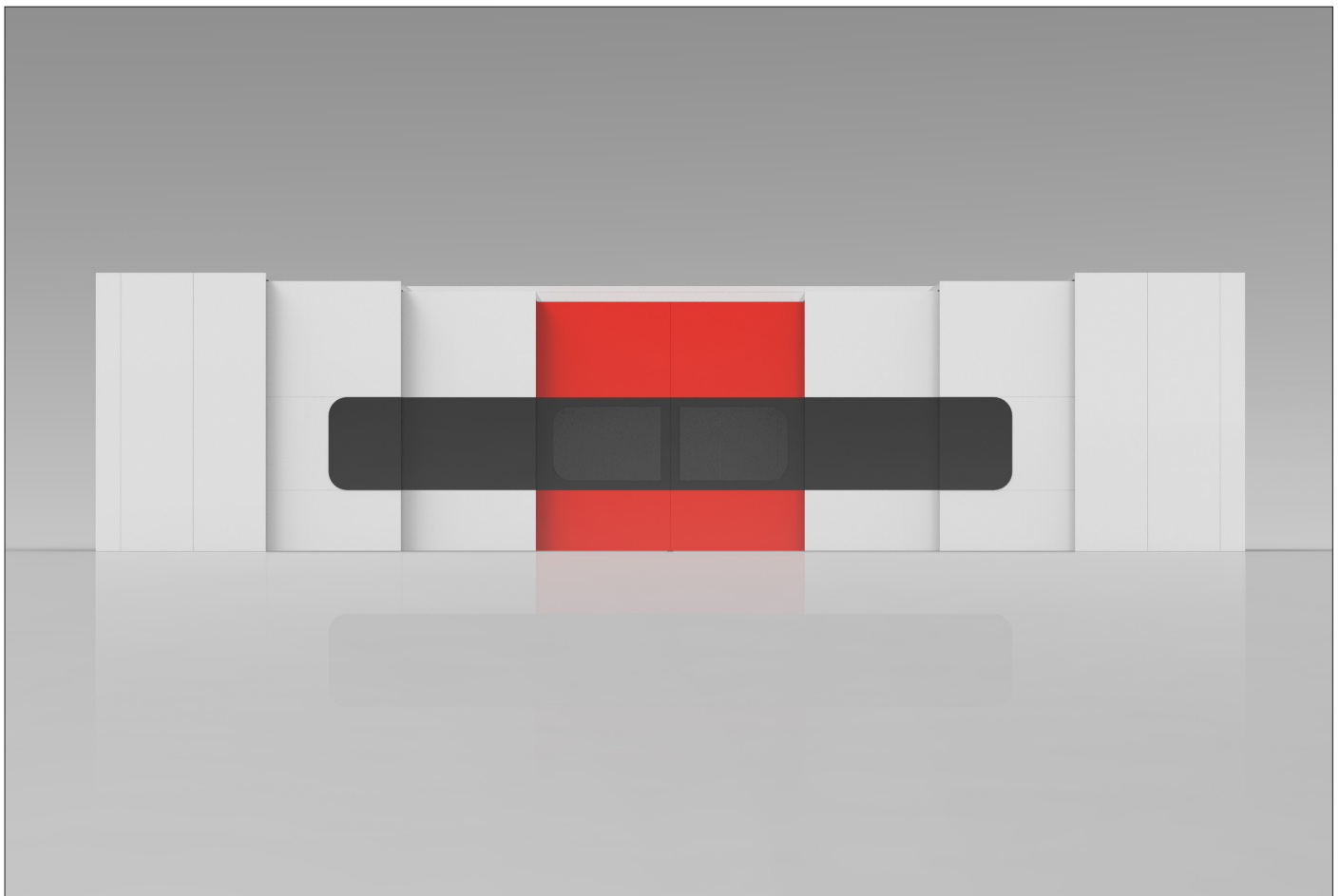
Insonorizzazioni, protezioni industriali, pedane mobili, control room e pulpiti realizzati su misura per soddisfare tutte le esigenze dell'ambiente di lavoro.

I materiali impiegati per la realizzazione delle insonorizzazioni sono ampiamente riciclabili, essendo principalmente costituiti da tubi di acciaio, lamiera d'acciaio, polycarbonato sagomabile e vetro per quanto concerne le superfici trasparenti.

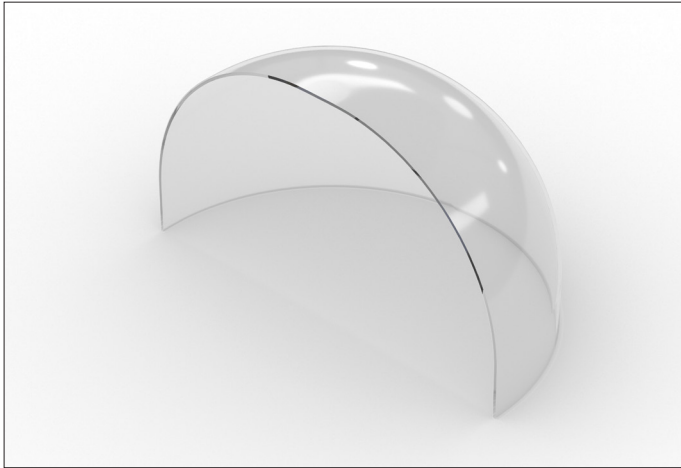
Sintesi, a Dierre Group company, designs and manufactures industrial soundproofing systems with the highest levels of technology, innovation and quality, offering industrial safety solutions characterised by a perfect functional integration with the machine and an innovative and customised design, fully made of metal sheet.

Custom-made soundproofing systems, industrial protections, movable platforms, control rooms and consoles to meet all workplace needs.

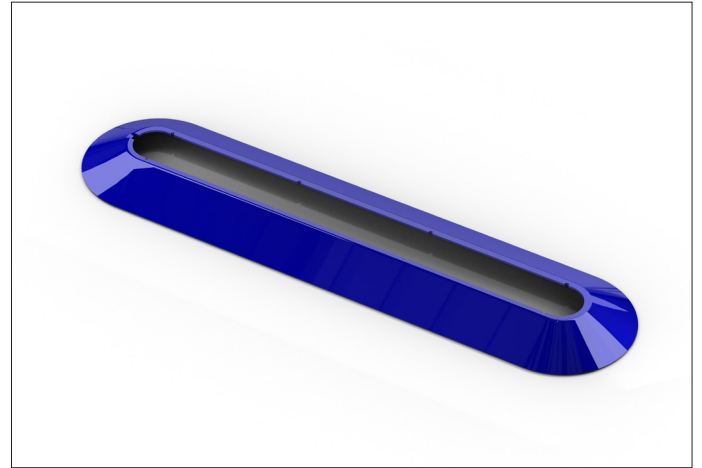
The materials used for the construction of the soundproofing are widely recyclable, being mainly made up of steel pipes, steel sheets, shapeable polycarbonate and glass as regards transparent surfaces.



IMPIANTI DI INSONORIZZAZIONE E PROTEZIONE  
SOUNDPROOFING AND PROTECTION LINES



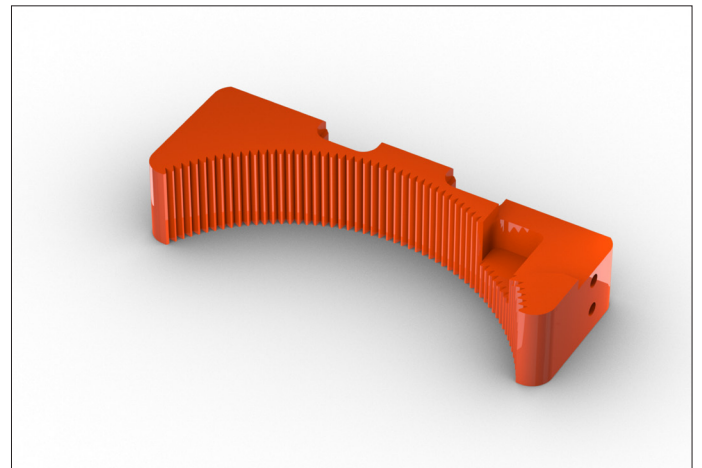
**TERMOFORMATURA**  
*THERMOFORMING*



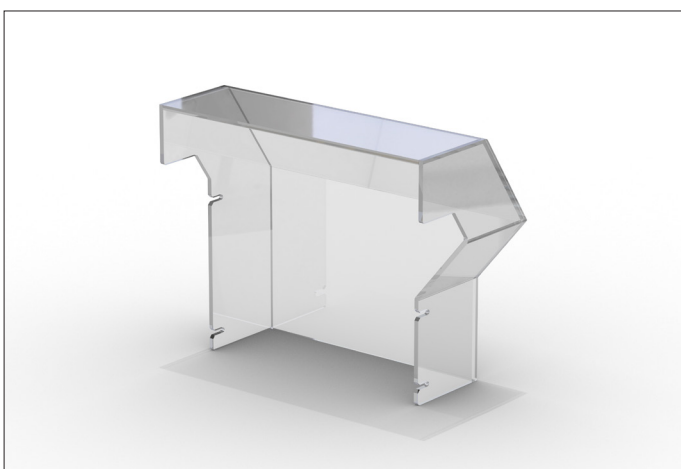
**TERMOFORMATURA, LAVORAZIONE 5 ASSI  
E VERNICIATURA**  
*THERMOFORMING, 5-AXIS MACHINING AND  
PAINTING*



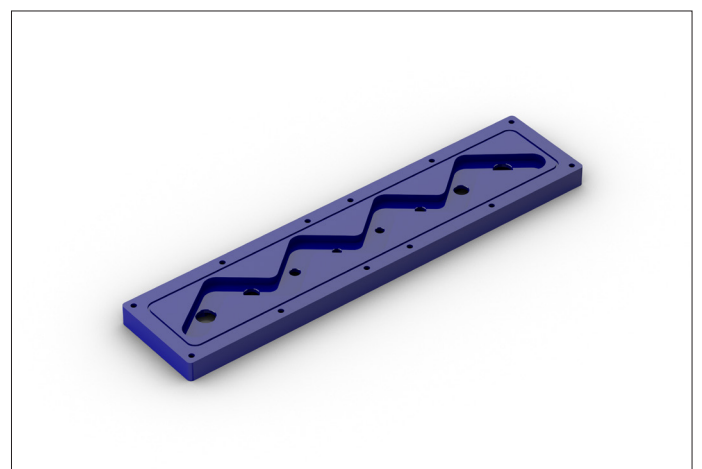
**TAGLIO A LASER E PIEGATURA**  
*LASER CUTTING AND BENDING*



**LAVORAZIONE 5 ASSI**  
*5-AXIS MACHINING*

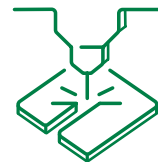


**TAGLIO A FRESA E INCOLLAGGIO**  
*MILLING AND BONDING*



**SEZIONATURA E LAVORAZIONE 5 ASSI**  
*CUTTING OFF AND 5-AXIS MACHINING*

## LAVORAZIONE MATERIE PLASTICHE PLASTIC MATERIALS PROCESSING



### LAVORAZIONI:

- Taglio a laser
- Taglio a fresa/sezionatura
- Incisione
- Piegatura a caldo
- Assemblaggio
- Termoformatura
- Incollaggio (strutturale)
- Lavorazione a fresa su 5 assi
- Serigrafia

### MATERIALI:

- POLICARBONATO
- METACRILATO
- PETG
- POLIPROPILENE
- POM-C
- POLIETILENE
- TEFLON
- DIBOND
- STRATIFICATO HPL

A disposizione diversi formati, spessori e colori.

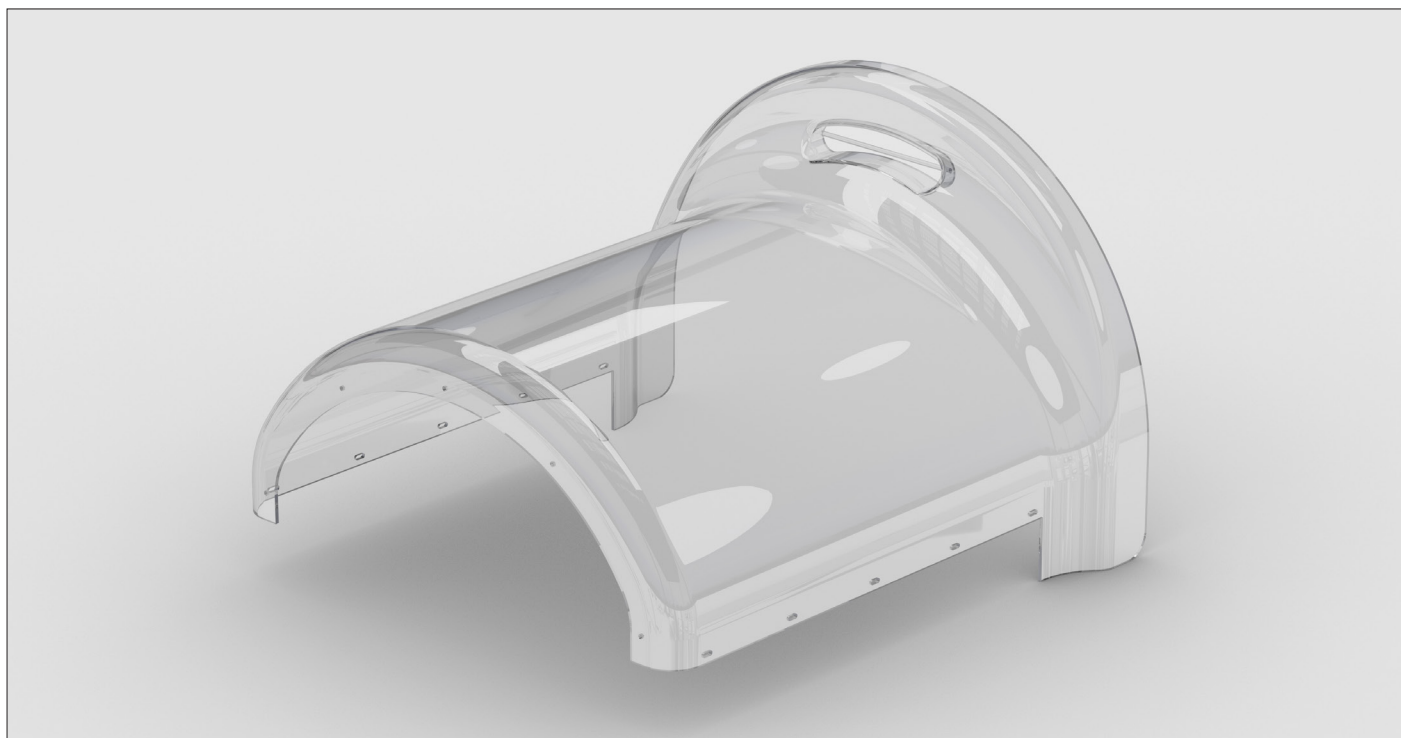
### PROCESSING:

- Laser cutting
- Milling/Cutting off
- Incision
- Hot bending
- Assembly
- Thermoforming
- Bonding (structural)
- 5-axis milling
- Silk screen printing

### MATERIALS:

- POLYCARBONATE
- METHACRYLATE
- PETG
- POLYPROPYLENE
- POM-C
- POLYETHYLENE
- TEFLON
- DIBOND
- GRADE HPL

Available in different sizes, thicknesses and colors.



**TERMOFORMATURA E LAVORAZIONE 5 ASSI**  
**THERMOFORMING AND 5-AXIS MACHINING**

**1997:**  
Giuseppe Rubbiani  
fonda Dierre  
*Giuseppe Rubbiani  
establishes Dierre*

**2011:**  
Costituzione  
Dierre Toscana  
*Dierre Toscana  
Establishment*

---  
Acquisizione  
Dierre Decatech  
*Dierre Decatech  
Acquisition*

**2016**  
Entrata del Fondo  
Gradiente SGR PE  
*Entry of the Fund  
Gradiente SGR PE*

---  
Costituzione  
Dierre Robotics  
*Dierre Robotics  
Establishment*

**2009:**  
Acquisizione  
Macap  
*Macap  
Acquisition*

**2013:**  
Costituzione  
Dierre Motion  
*Dierre Motion  
Establishment*

**2017:**  
Acquisizione  
Ari metal  
*Ari-metal  
Acquisition*

---  
Acquisizione  
Bassanese P.A.  
*Bassanese P.A.  
Acquisition*

---  
Acquisizione  
Sintesi  
*Sintesi  
Acquisition*

**2018**

Acquisizione  
In Uno  
*In Uno*  
*Acquisition*

---

Acquisizione  
Iltras  
*Iltras*  
*Acquisition*

**2019:**

Acquisizione  
Smart Application  
*Smart Application*  
*Acquisition*

---

Entrata del Fondo  
NB Aurora  
*Entry of the Fund*  
*NB Aurora*

**2021**

Acquisizione  
DCM  
*DCM*  
*Acquisition*

---

Acquisizione  
K-Safe  
*K-Safe*  
*Acquisition*

---

Acquisizione  
In.Ecosistemi  
*In.Ecosistemi*  
*Acquisition*

**2022:**

Costituzione  
Dierre Tools  
*Dierre Tools*  
*Establishment*

**2023**

Costituzione  
Dierre Logistics  
*Dierre Logistics*  
*Establishment*

DIERRE S.p.A.  
HEADQUARTERS  
Circ. S.Giovanni Ev., 23  
41042 Spezzano di Fiorano (MO)  
Tel. +39 0536.92.29.11  
info@dierre.eu

STABILIMENTO MACAP  
Sede Operativa Dierre S.p.A.  
via del Selciatore, 12  
40127 Bologna  
Tel. +39 051.60.36.811  
info@dierre.eu

STABILIMENTO MOTION  
Sede Operativa Dierre S.p.A.  
via Industria, 8-10  
40050 Argelato (BO)  
Tel. +39 051.66.34.711  
info@dierremotion.com

DIERRE TOOLS  
via Fedele Sutter, 29  
44124 Ferrara  
te. +39 051.66.34.711  
info@dierremotion.com

STABILIMENTO ARIMETAL  
Sede Operativa Dierre S.p.A.  
via G. Marconi, 8  
23843 Dolzago (LC)  
Tel. +39 0341.45.34.11  
arimetal@arimetal.it

STABILIMENTO AUTOMATION  
Sede Operativa Dierre S.p.A.  
via Dell'Industria, 67  
Z.I. Corte Tegge  
42025 Cavriago (RE)  
Tel. +39 0522.94.11.02  
info@dierre.eu

DIERRE LOGISTICS  
via Federico Boccari, 16-18  
46100 Mantova  
tel +39 0536 922911  
info@dierre.eu

DIERRE TOSCANA s.r.l.  
via Siena, 11  
59013 Oste-Montemurlo (PO)  
Tel. +39 0574.72.20.61  
info@dierretoscana.com

DIERRE DECATECH s.r.l.  
via Marconi, 2/B  
35010 Borgoricco (PD)  
Tel. +39 049.93.36.019  
info@dierredcatech.com

STABILIMENTO DI SCHIO  
Sede Operativa Dierre Decatech s.r.l.  
via Umbria, 9  
36015 Schio (VI)  
tel. +39 0445.57.53.57  
commerciale.vi@dierredcatech.com

DIERRE SAFE s.r.l.  
via Tolomeo, 10  
36034 Malo (VI)  
tel. +39 0445.16.00.220  
info@dierresafe.eu

SINTESE s.r.l.  
via Irpinia, 64  
35020 Saonara (PD)  
Tel. + 39 049.879.06.66  
sintesi@sintesi.eu

IN.ECOSISTEMI s.r.l.  
via Artigianato, 13  
35020 Codevigo (PD)  
Tel. + 39 049.581.78.11  
info@inecosistemi.it

